

THOR TOWERSTACKER™

TRANSPORTADOR EN MÁSTIL
CON CABLE TELESCÓPICO




**MOVE
MOUNTAINS.**

ESPAÑOL

THOR TOWERSTACKER™

TRANSPORTADOR EN MÁSTIL
CON CABLE TELESCÓPICO



ESTE DISEÑO DE MÁSTIL CON CABLE
LE PERMITE ALCANZAR TAMAÑOS Y
TONELAJES QUE SUPERAN CUALQUIER
SISTEMA TELESCÓPICO CONVENCIONAL.

CARACTERÍSTICAS ESTÁNDARES

- Rascadores para cinta transportadora (doble borde) y sistema de tensión: **patentados**
- Ajuste de banda transportadora: vulcanizado
- Detector de tensión/distensión de cable
- Relés: IEC
- Polea de mazo de cables eléctricos: UHMW
- Sistema de frenado de emergencia
- Reductor de engranajes: CLASE 2
- Cilindros hidráulicos: de una sola etapa
- Rodillos: CEMA C
- Rodillos: PVC
- Sensores de proximidad inductiva
- Tecnología de automatización INOVUS
- LES: **patentado**
- Interruptores de límite: NEMA 4
- PLC: MicroLogix 1400
- Programa: modo de hilera automática
- Poleas: para uso en minería
- Control con botones de presión
- Dispositivos de seguridad
- Rodillos guía laterales: UHMW
- Acero: 60,000 psi
- Faldas de caja para piedras (suspendidas): UHMW
- Acceso a la polea de cola
- Barra pateadora de la polea cola
- Punto de articulación de rodillo de cola
- Control con pantalla táctil
- Capacitación: en la planta
- Sensores ultrasónicos
- Controlador de frecuencia variable

CARACTERÍSTICAS OPCIONALES

- Color: personalizado
- Contactos y arrancadores: NEMA
- Controlador dual
- Galvanizado: inmersión en calienete
- Paquete de programa: modo de segregación cero y apilamiento
- automático máximo
- Tolva de carga: personalizada
- Pasillo
- Control remoto alámbrico: dos pantallas
- Control remoto alámbrico: una
- Control remoto inalámbrico

LES: PATENTADO

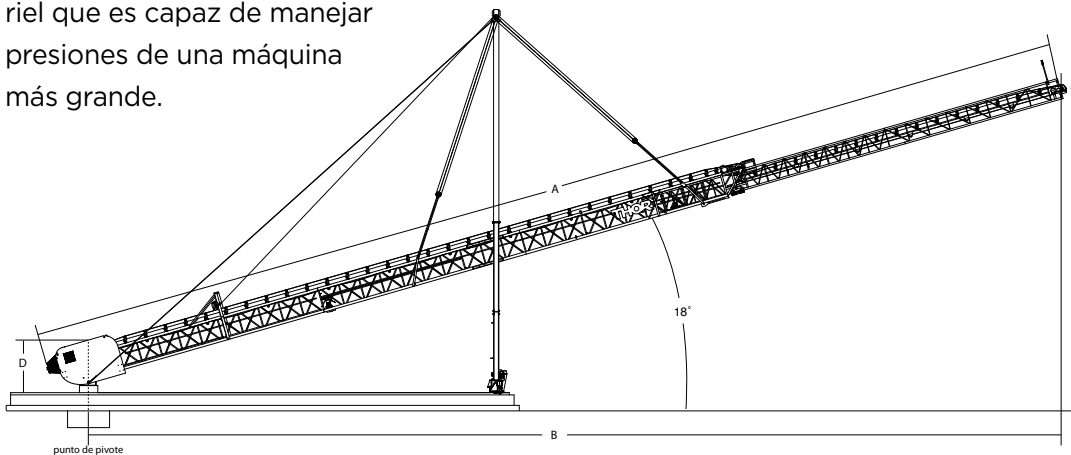


CARACTERÍSTICAS ESPECIALES

- Sensor de alineación de cinta transportadora
- Cubiertas para cinta: **patentadas**
- Bãscula de la cinta: Mecánico
- Rascadores para cinta transportadora: Martin
- Chute de descarga: telescópica
- Cordón de parada de emergencia
- Sensor de velocidad cero

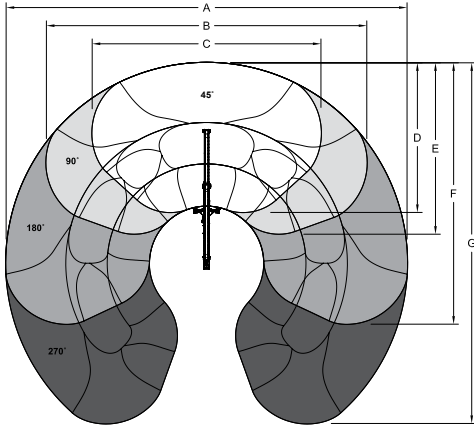
THOR GLOBAL HA APLICADO LA TECNOLOGÍA TELESCÓPICA AL SISTEMA TRADICIONAL DE MÁSTIL CON CABLE QUE HA TENIDO ÉXITO EN LAS APLICACIONES DE ACOPIO EN PILAS DURANTE DÉCADAS.

El ThorTowerStacker™ es un producto escalable que ha sido diseñado a la perfección usando una configuración de sistema de riel que es capaz de manejar presiones de una máquina más grande.



MODELO	ANCHO DE LA CINTA	CAPACIDAD	A	B	C	D
TS200x36-0800	36pulg	725MTPH	61.0m	56.5m	20.4m	2.7m
TS230x36-0800	36pulg	725MTPH	70.1m	65.1m	23.3m	2.7m
TS250x36-0800	36pulg	725MTPH	76.2m	70.9m	25.1m	2.7m
TS200x42-1200/1500	42pulg	1000 & 1300MTPH	61.0m	56.5m	20.4m	2.7m
TS230x42-1200/1500	42pulg	1000 & 1300MTPH	70.1m	65.1m	23.3m	2.7m
TS250x42-1200/1500	42pulg	1000 & 1300MTPH	76.2m	70.9m	25.1m	2.7m
TS150x48-2000	48pulg	1800MTPH	45.7m	42.3m	16.9m	2.7m
TS200x48-2000	48pulg	1800MTPH	61.0m	56.5m	20.4m	2.7m
TS230x48-2000	48pulg	1800MTPH	70.1m	65.1m	23.3m	2.7m
TS250x48-2000	48pulg	1800MTPH	76.2m	70.9m	25.1m	2.7m
TS150x54-3000	54pulg	2700MTPH	45.7m	42.3m	17.2m	3.0m
TS200x54-3000	54pulg	2700MTPH	61.0m	56.5m	20.4m	3.0m

Todos los tamaños y las dimensiones son aproximados. Thor Global se reserva el derecho de hacer cambios en sus productos en cualquier momento sin previo aviso.



BENEFICIOS CLAVE

- El diseño estructural ampliado le permite realizar el acopio del material en pilas de más de 350,000 toneladas y 3600MTPH.
- La portabilidad en autopista ofrece un producto versátil que puede integrarse fácilmente a cualquier aplicación.
- La tolva receptora abisagrada permite que la unidad se pliegue con la tolva intacta.

ESPECIFICACIONES PARA APILAR MATERIALES:

MODELO	A	B	C	D	E	F	G
TS200x36-0800	165.8m	138.4m	101.2m	58.8m	71.6m	110.3m	152.4m
TS200x36-0800	191.1m	159.4m	116.4m	68.1m	82.3m	127.1m	175.6m
TS250x36-0800	207.5m	173.1m	126.5m	72.7m	89.6m	137.8m	190.8m
TS200x42-1200/1500	165.8m	138.4m	101.2m	58.8m	71.6m	110.3m	152.4m
TS230x42-1200/1500	191.1m	159.4m	116.4m	67.5m	82.3m	127.1m	175.6m
TS250x42-1200/1500	207.5m	173.1m	126.5m	72.7m	89.6m	137.8m	190.8m
TS150x48-2000	129.8m	108.2m	79.2m	46.6m	56.1m	86.3m	119.5m
TS200x48-2000	165.8m	138.4m	101.2m	58.8m	71.6m	110.3m	152.4m
TS230x48-2000	191.1m	159.4m	116.4m	67.5m	82.3m	127.1m	175.6m
TS250x48-2000	207.5m	173.1m	126.5m	72.7m	89.6m	137.8m	190.8m
TS150x54-3000	129.8m	108.2m	79.2m	46.6m	56.1m	86.3m	119.5m
TS200x54-3000	165.8m	138.4m	101.2m	58.8m	71.6m	110.3m	152.4m

CAPACIDADES PARA APILAR MATERIALES:

MODELO	ANCHO DE LA CINTA	45°	90°	180°	270°	PARA CADA 1° ADICIONAL
TS200x36-0800	36pulg	37,803 m ³ 60,555 toneladas	63,741 m ³ 102,104 toneladas	115,646 m ³ 185,247 toneladas	167,551 m ³ 268,391 toneladas	552 m ³ 885 toneladas
TS230x36-0800	36pulg	56,973 m ³ 91,263 toneladas	94,522 m ³ 153,314 toneladas	173,214 m ³ 277,462 toneladas	250,717 m ³ 401,611 toneladas	850 m ³ 1,361 toneladas
TS250x36-0800	36pulg	72,661 m ³ 116,392 toneladas	121,394 m ³ 194,455 toneladas	219,417 m ³ 351,489 toneladas	317,432 m ³ 508,477 toneladas	1,076 m ³ 1,724 toneladas
TS200x42-1200/1500	42pulg	37,803 m ³ 60,555 toneladas	63,741 m ³ 102,104 toneladas	115,646 m ³ 185,247 toneladas	167,551 m ³ 268,391 toneladas	552 m ³ 885 toneladas
TS230x42-1200/1500	42pulg	56,973 m ³ 91,263 toneladas	94,522 m ³ 153,314 toneladas	173,214 m ³ 277,462 toneladas	250,717 m ³ 401,611 toneladas	850 m ³ 1,361 toneladas
TS250x42-1200/1500	42pulg	72,661 m ³ 116,392 toneladas	121,394 m ³ 194,455 toneladas	219,417 m ³ 351,489 toneladas	317,432 m ³ 508,477 toneladas	1,076 m ³ 1,724 toneladas
TS150x48-2000	48"	19,836 m ³ 31,774 toneladas	30,780 m ³ 49,305 toneladas	57,936 m ³ 92,805 toneladas	85,120 m ³ 136,350 toneladas	297 m ³ 476 toneladas
TS200x48-2000	48pulg	37,803 m ³ 60,555 toneladas	63,741 m ³ 102,104 toneladas	115,646 m ³ 185,247 toneladas	167,551 m ³ 268,391 toneladas	552 m ³ 885 toneladas
TS230x48-2000	48pulg	56,973 m ³ 91,263 toneladas	94,522 m ³ 153,314 toneladas	173,214 m ³ 277,462 toneladas	250,717 m ³ 401,611 toneladas	850 m ³ 1,361 toneladas
TS250x48-2000	48pulg	72,661 m ³ 116,392 toneladas	121,394 m ³ 194,455 toneladas	219,417 m ³ 351,489 toneladas	317,432 m ³ 508,477 toneladas	1,076 m ³ 1,724 toneladas
TS150x54-3000	54pulg	19,836 m ³ 31,774 toneladas	30,780 m ³ 49,305 toneladas	57,936 m ³ 92,805 toneladas	85,120 m ³ 136,350 toneladas	297 m ³ 476 toneladas
TS200x54-3000	54pulg	37,038 m ³ 593,299 toneladas	62,212 m ³ 99,654 toneladas	112,559 m ³ 180,303 toneladas	162,907 m ³ 260,952 toneladas	552 m ³ 885 toneladas

Los volúmenes de capacidad reales pueden variar dependiendo de las diferentes condiciones de aplicación. Los cálculos de la capacidad se basan en 1602kg/m³ (1000kg = 1 tonelada).